



**FORMA97®**

**Formaciones Micropilotes y Anclajes97, S.L**

C/ Roquetes nº 20,22 y 24 - Nave 38  
Pol. Ind. Can Magre  
08187 Sta. Eulalia de Ronçana (Barcelona)  
Tel. +34 93 844 79 70 -Fax. +34 93 844 83 12

## ANCLAJE EMBUTIDO

Les presentamos diversas obras realizadas con "ANCLAJE EMBUTIDO" sistema patentado por FORMA97.

Una de las mayores novedades en aplicación del sistema ha sido poder "reparar" una unidad existente bajo un puente de la Autopista AP7 en Maçanet –Gerona.

Dicha unidad tuvo el impacto de una grúa desplazando toda la cabeza tesada hace tiempo.

Se procedió al corte del anclaje con oxicorte, saneando el interior de la perforación y después de colocar el nuevo "ANCLAJE EMBUTIDO", darle al tendón la tensión requerida en proyecto.

Con solo 70mm de cable se pudo reparar y volver a tesar la unidad, sin tener que realizar una unidad nueva en sustitución de la dañada.

Nº de Patente 201130599

**Fotos reparación Anclaje bajo autopista AP7-Maçanet**



Cortando anclaje existente



Saneando tendones



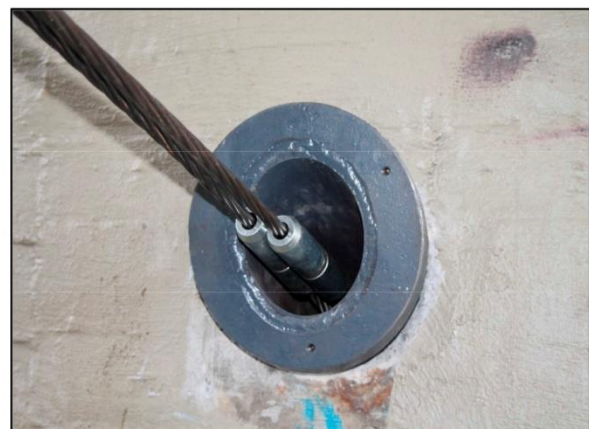
Colocación culata



Vista torones con cuñas colocadas



Colocación placa clavado



Torones con casquillo de prolongación

## Fotos reparación Anclaje bajo autopista AP7-Maçanet



Tubo de clavado y placa de apoyo con grados



Apoyo centrador para gato multifilar



Tesado con equipo multifilar



Acabado final

**Fotos Anclaje Embutido 5/0,6 obra Avda. Meridiana-Barcelona**



Anclaje Embutido con cuñas colocadas



Preparación tubo de clavado



Colocación apoyo con grados



Placa de centraje gato multifilar

## Fotos Anclaje Embutido 5/0,6 obra Avda. Meridiana-Barcelona



Gato posicionado para el tesado



Tesado tendón 5/0,6



Fin tesado tendón



Resultado final Anclaje Embutido



Vista general muro anclado con Anclaje Embutido

**Fotos Anclaje Embutido 3/0,6 obra Cervera**



Vista general muro anclado



Colocación anclaje embutido 3/0,6



Placa con grados y tubo de clavado

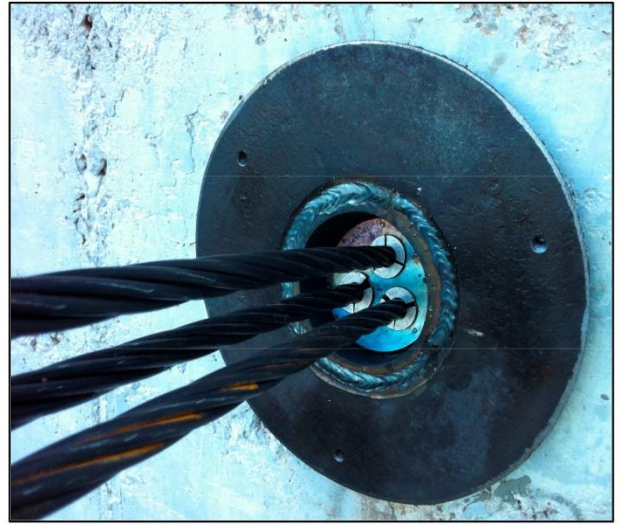


Apoyo para gato multifilar 1090kN

## Fotos Anclaje Embutido 3/0,6 obra Cervera



Tesado tendón 3/0,6



Vista cuñas después del tesado



Vista general muro tesado con Anclaje Embutido



Detalle anclaje embutido finalizado





# FORMA97®

**Formaciones Micropilotes y Anclajes97, S.L**

C/ Roquetes nº 20,22 y 24 - Nave 38  
Pol. Ind. Can Magre  
08187 Sta. Eulalia de Ronçana (Barcelona)  
Tel. +34 93 844 79 70 –Fax. +34 93 844 83 12